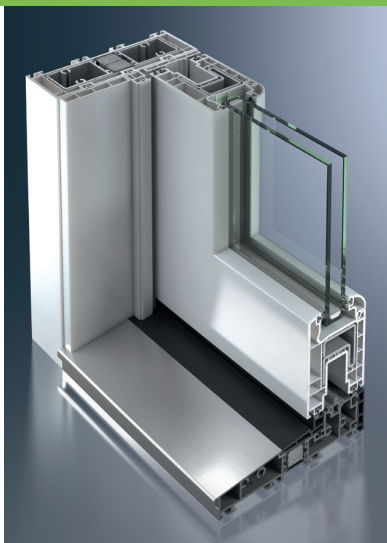


Das Hebe-Schiebetürensysteem Schüco Corona CT 70 HS ist dank seiner guten Wäremdämmung hervorragend für den Einsatz in den Bereichen Terrasse, Balkon und Wintergarten geeignet. Dazu bietet Schüco Corona CT 70 HS überzeugenden Komfort durch leichtgängige, einfache Bedienung auch bei großflächigen Flügeln, beste Dichtigkeitswerte und hohe Elementstabilität.

Schüco Corona CT 70 HS **Schüco EasySlide**



Fließende Übergänge zwischen Wohnraum und Terrasse.

- Grundbautiefe von 167 mm
- dank 3-Kammer-Technologie gute Wärmedämmeigenschaften ( $U_f = 1,8 \text{ W/m}^2\text{K}$ ) für hohe Energieeinsparung
- thermische Entkopplung verhindert fußkalte Bodenbereiche
- Abdichtung, z.B. am Mittelstoß, durch qualitativ hochwertige EPDM-Dichtungen und Bürstenleisten
- gleichzeitig wird Tauwasserbildung vermieden
- hochwertige Beschläge garantieren Langlebigkeit
- zahlreiche Detaillösungen in der Schwelle erzeugen eine bisher unerreichte Schlagregendichtigkeit
- flache, barrierefreie Schwelle
- geringe Ansichtsbreiten bei maximalen Flügelgrößen sorgen für Transparenz
- breites Dekor- und Farbangebot
- Verglasung bis 40 mm Glasdicke für den Einsatz von hochwertigen Schallschutz- und Wärmedämmgläsern

**Die Vorteile im Überblick**

- Neue Perspektiven für Ihre Wohnraumgestaltung
- Nahezu lautlos zu verschieben und kinderleicht zu bedienen
- Fließender, barrierefreier Übergang nach draußen

**SCHÜCO**

Ihr Fenster- und Türen-Fachhandel